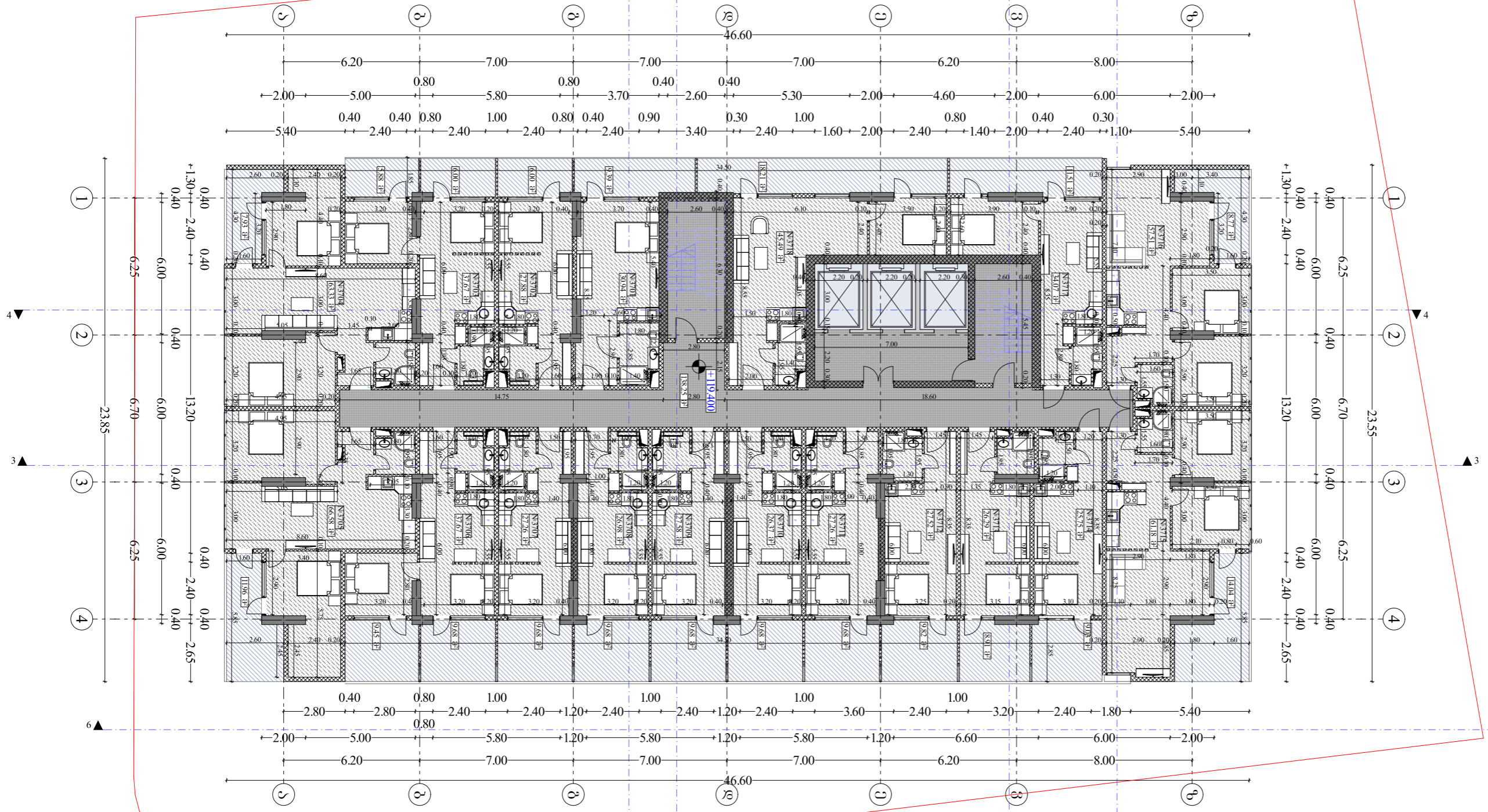


37 სართულის გეგმა 1:200  
ცვლილებათა ნიშანი

ფორმატი A-3  
ლაკონი № 3360336330



**ოცდამეხვიდმეტე სართული**

№	სასტუმროს ნომრები	შიდა ფართობი	აივნები	სულ სასარგებლო ფართობი
620	№3701	30.94	9.39	40.33
621	№3702	27.88	6	33.88
622	№3703	37.67	11.88	49.55
623	№3704	63.33	7.93	71.26
624	№3705	66.58	11.96	78.54
625	№3706	37.67	19.13	56.8
626	№3707	27.26	9.68	36.94
627	№3708	26.98	9.68	36.66
628	№3709	27.58	9.68	37.26
629	№3710	26.37	9.68	36.05

630	№3711	27.26	9.68	36.94
631	№3712	27.52	9.82	37.34
632	№3713	26.29	8.91	35.2
633	№3714	25.75	9.08	34.83
634	№3715	61.18	14.04	75.22
635	№3716	57.51	8.77	66.28
636	№3717	34.07	11.51	45.58
637	№3718	45.49	18.21	63.7
	ჯამი	677.33	195.03	872.36

პოლი, სადარბაზო, ლიფტი, კიბე: 138.25 კვ/მ  
სამშენებლო ფართობი: 1107.84 კვ/მ

დამკვეთი: შ.პ.ს. "გლენ სი თაუერ"  
 მისამართი: ძაგთუბი, შურაბ გორბილაძის ქუჩა, №113  
 პროექტის სახელწოდება: მრავალსართულიანი საცხოვრებელი სახლი  
 მშენებლის სახელი: შ.პ.ს. "არქიტექტონი"  
 მასშტაბი: 1:200  
 თარიღი: 15.02.2024  
 ნახაზი: 37 სართულის გეგმა  
 სტადია: უპრეცედი  
 პროექტი: --