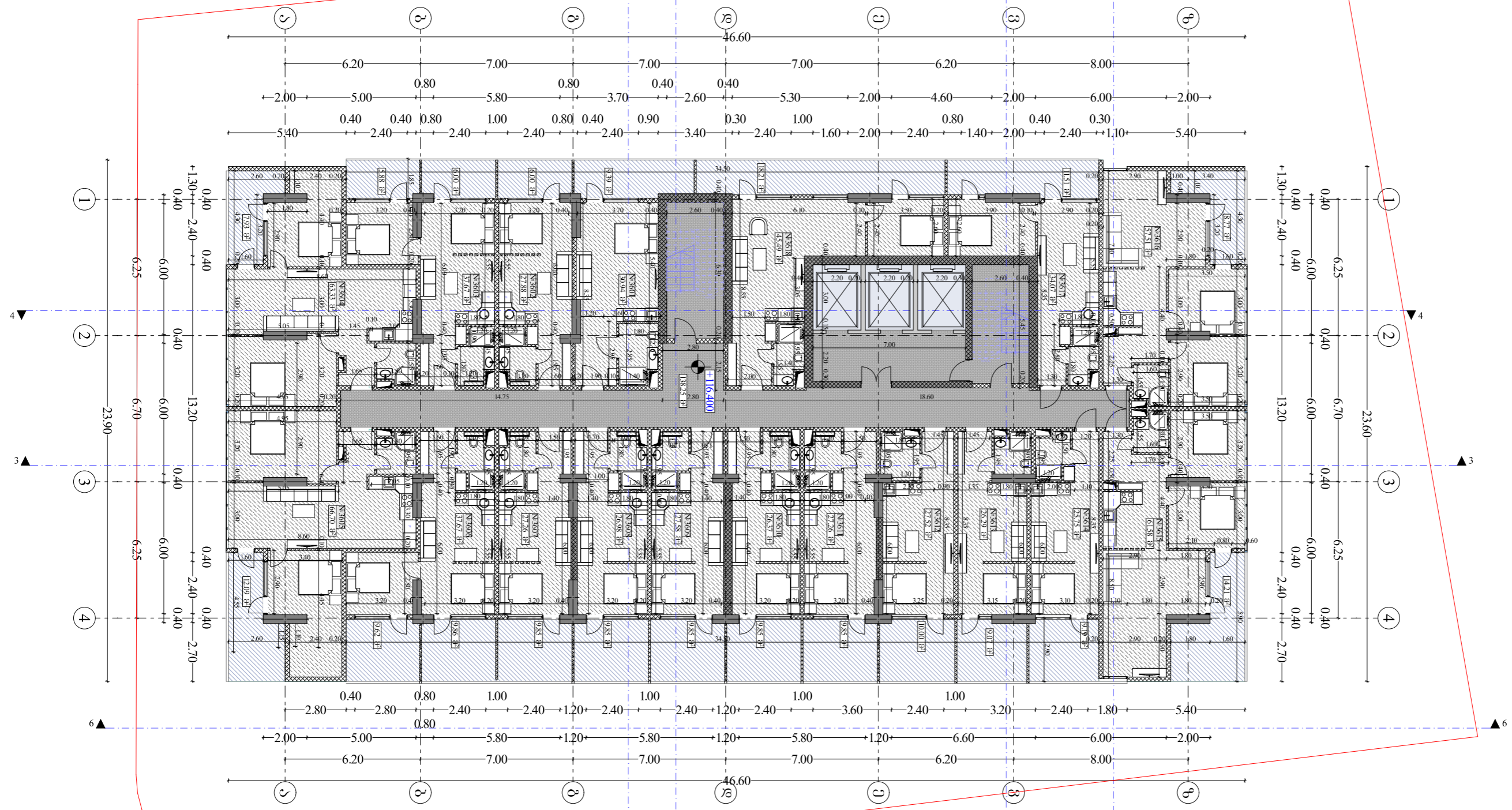


36 სართულის გეგმა 1:200  
ცვლილებათა ნიშნით

ფორმატი A-3  
ლაჟანბი № 360336330



**ოცდამეექვსმეტე სართული**

№	სასტუმროს ნომრები	შიდა ფართობი	აივნები	სულ სასარგებლო ფართობი	612	№3611	27.26	9.85	37.11
602	№3601	30.94	9.39	40.33	613	№3612	27.52	10	37.52
603	№3602	27.88	6	33.88	614	№3613	26.29	9.07	35.36
604	№3603	37.67	11.88	49.55	615	№3614	25.75	9.19	34.94
605	№3604	63.33	7.93	71.26	616	№3615	61.58	14.21	75.79
606	№3605	66.7	12.09	78.79	617	№3616	57.51	8.77	66.28
607	№3606	37.67	19.48	57.15	618	№3617	34.07	11.51	45.58
608	№3607	27.26	9.85	37.11	619	№3618	45.49	18.21	63.7
609	№3608	26.98	9.85	36.83		ჯამი	677.85	196.98	874.83
610	№3609	27.58	9.85	37.43	პოლი, სადარბაზო, ლიფტი, კიბე:				138.25 კვ/მ
611	№3610	26.37	9.85	36.22	სამშენებლო ფართობი:				1110.17 კვ/მ

ლაჟანბი: შ.პ.ს. "გეოქონი და არქიტექტურა"  
 მისამართი: ქ.ბათუმი, შ.პ.ს. "გეოქონი და არქიტექტურა" ქ.ბათუმი, №113  
 პროექტის სახელწოდება: მრავალსართულიანი საცხოვრებელი სახლი  
 მშენებლის სახელი: შ.პ.ს. "გეოქონი და არქიტექტურა"  
 მასშტაბი: 1:200  
 თარიღი: 15.02.2024  
 ნახაზი: 36 სართულის გეგმა  
 სტადია: უპირველესი  
 პროექტი: --