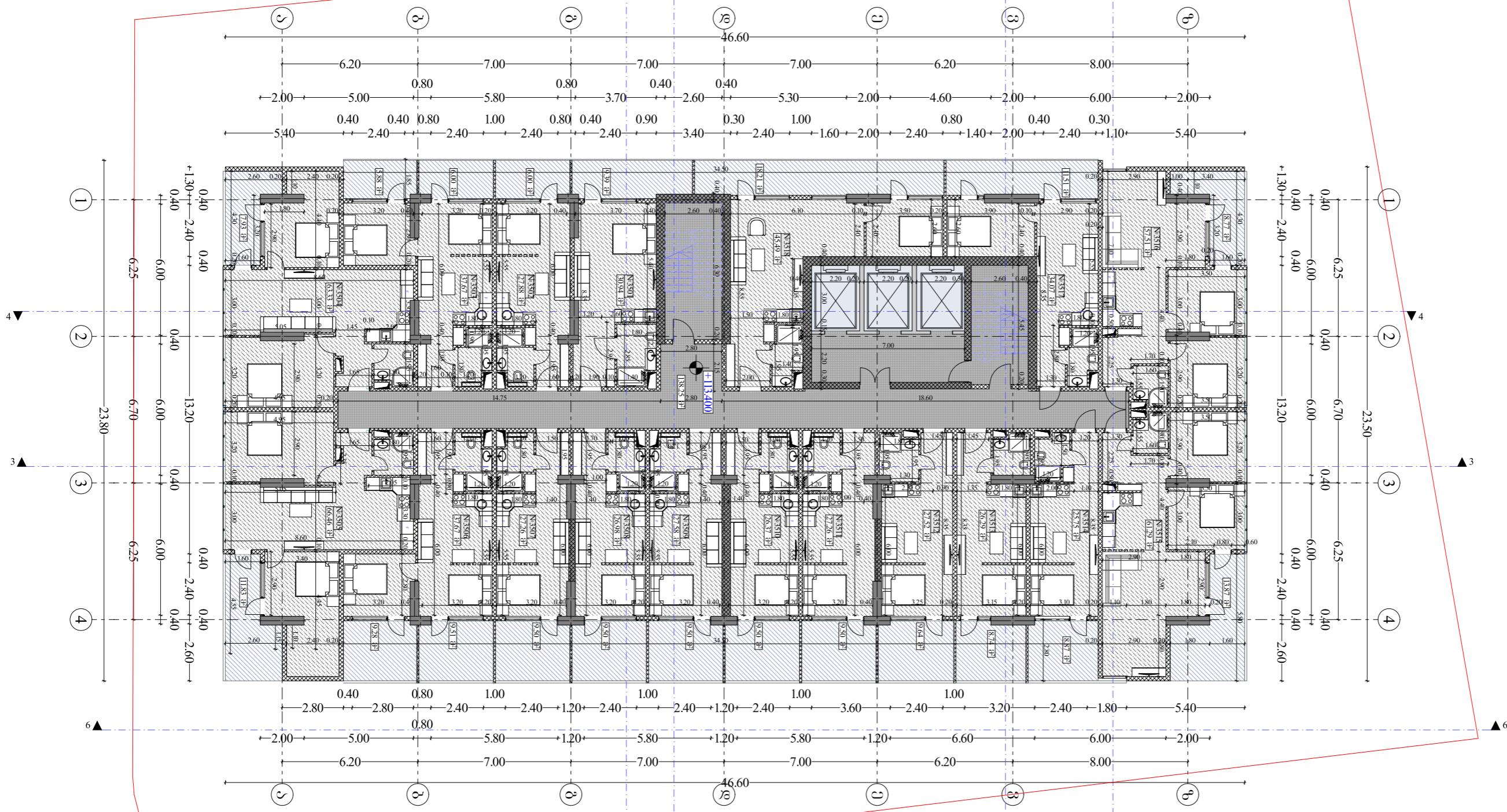


35 სართულის გეგმა 1:200  
ცვლილებათა ნიშნით

ფორმატი A-3  
ლაკვითა №  
3360336330



ოცდამეტხუთმეტე სართული

№	სასტუმროს ნომრები	შიდა ფართობი	აივნები	სულ სასარგებლო ფართობი
584	№3501	30.94	9.39	40.33
585	№3502	27.88	6	33.88
586	№3503	37.67	11.88	49.55
587	№3504	63.33	7.93	71.26
588	№3505	66.46	11.83	78.29
589	№3506	37.67	18.79	56.46
590	№3507	27.26	9.5	36.76
591	№3508	26.98	9.5	36.48
592	№3509	27.58	9.5	37.08
593	№3510	26.37	9.5	35.87

594	№3511	27.26	9.5	36.76
595	№3512	27.52	9.64	37.16
596	№3513	26.29	8.74	35.03
597	№3514	25.75	8.87	34.62
598	№3515	61.29	13.87	75.16
599	№3516	57.51	8.77	66.28
600	№3517	34.07	11.51	45.58
601	№3518	45.49	18.21	63.7
	ჯამი	677.32	192.93	870.25
პოლი, სადარბაზო, ლიფტი, კიბე:		138.25 კვ/მ		
სამშენებლო ფართობი:		1105.51 კვ/მ		

დამკვეთი: შ.პ.ს. "ბენი სი თაუერ"  
 მისამართი: ძაგოუში, შურაბ გორბილაძის ქუჩა, №113  
 პროექტის სახელწოდება: მრავალსართულიანი საცხოვრებელი სახლი  
 მშენებლის სახელი: შ.პ.ს. "არქიტექტონი"  
 მასშტაბი: 1:200  
 თარიღი: 15.02.2024  
 ნაბაზი: 35 სართულის გეგმა  
 სტადია: უპირველი  
 პროექტი: --