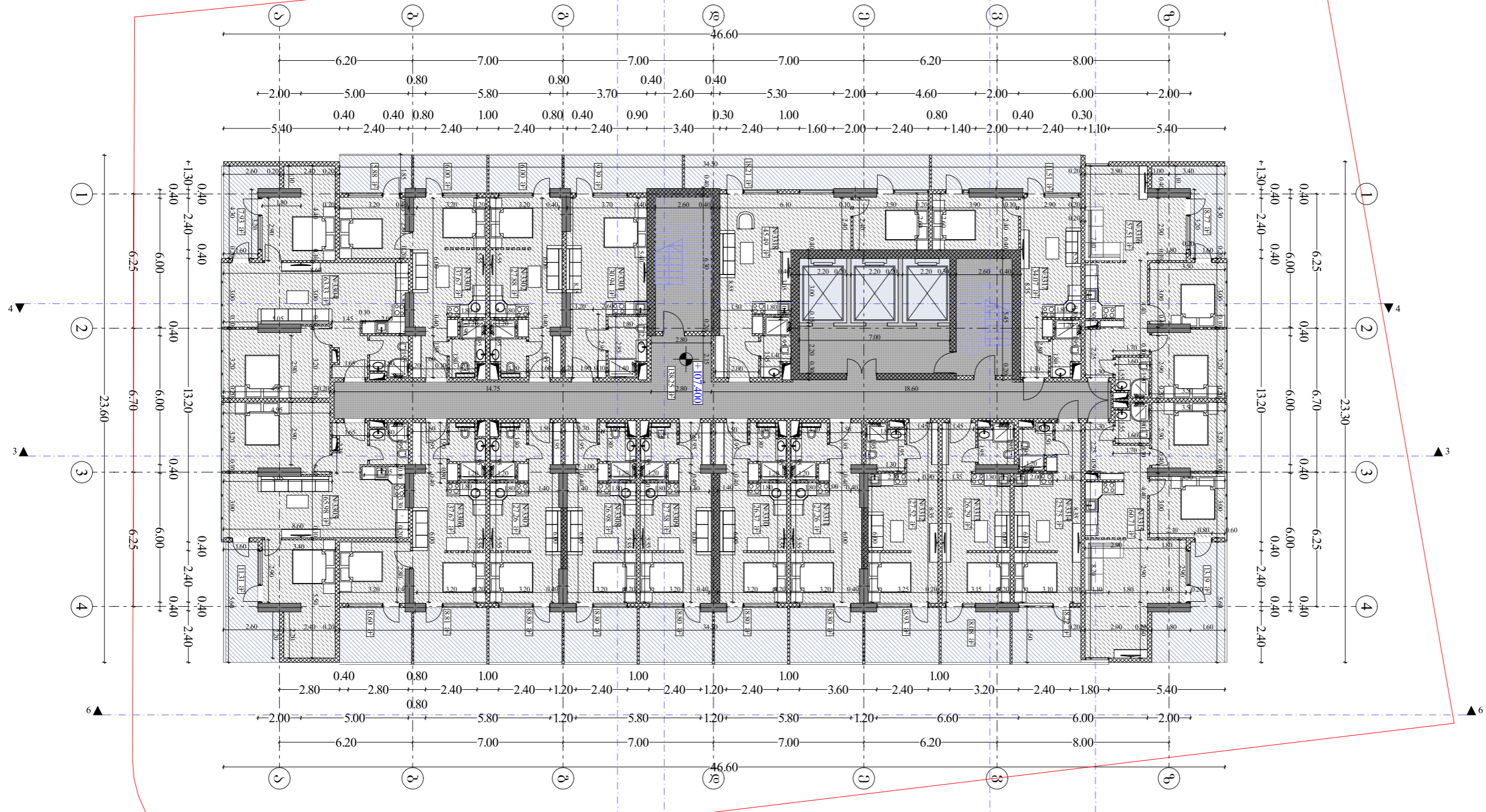


33 სართულის გეგმა 1:200
ცვლილებათა ნიშანი

ფორმატი A-3
ლაჟვია №
3360336330



ოცდაშვიდეტი სართული

№	სასტუმროს ნომრები	შიდა ფართობი	აივნები	სულ სასარგებლო ფართობი
548	№3301	30.94	9.39	40.33
549	№3302	27.88	6	33.88
550	№3303	37.67	11.88	49.55
551	№3304	63.33	7.93	71.26
552	№3305	65.98	11.31	77.29
553	№3306	37.67	17.41	55.08
554	№3307	27.26	8.8	36.06
555	№3308	26.98	8.8	35.78
556	№3309	27.58	8.8	36.38
557	№3310	26.37	8.8	35.17

558	№3311	27.26	8.8	36.06
559	№3312	27.52	8.93	36.45
560	№3313	26.29	8.08	34.37
561	№3314	25.75	8.22	33.97
562	№3315	60.71	13.19	73.9
563	№3316	57.51	8.77	66.28
564	№3317	34.07	11.51	45.58
565	№3318	45.49	18.21	63.7
	ჯამი	676.26	184.83	861.09
შოდი, სადარბაზო, ლიფტი, კიბე:		138.25 კვ/მ		
სამშენებლო ფართობი:		1096.19 კვ/მ		

ლაჟვია: შ.პ.ს. "ბენი სი თაუერ"
 მისამართი: ძაგოუში, შურაბ გორბილაძის ქუჩა, №113
 პროექტის სახელწოდება: მრავალსართულიანი საცხოვრებელი სახლი
 მშენებლის სახელი: შ.პ.ს. "არქიტექტონი"
 მასშტაბი 1: 200
 თარიღი 15.02.2024
 ნახაზი: 33 სართულის გეგმა
 სტადია: უპირველი
 პროექტი: --