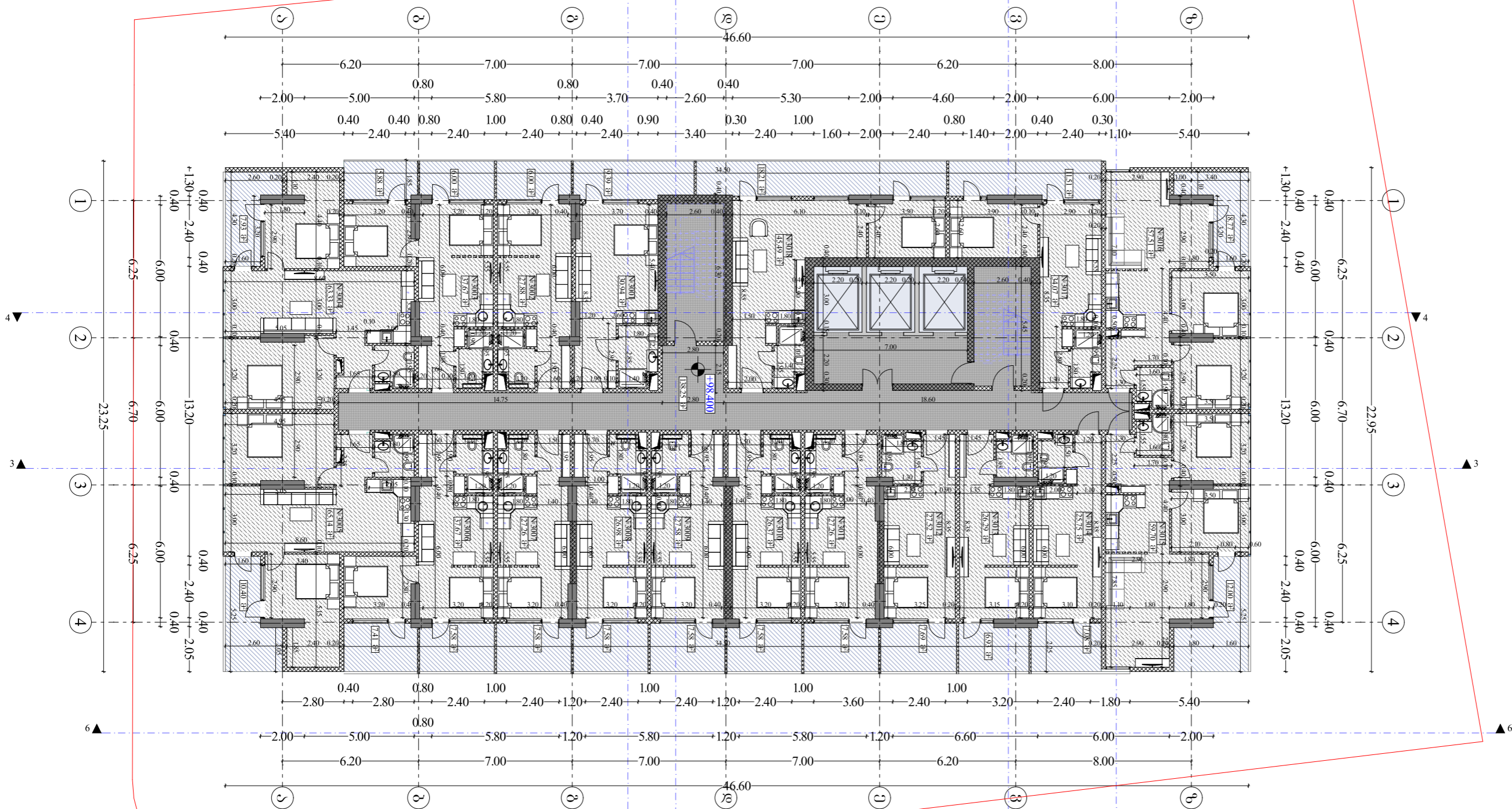


30 სართულის გეგმა 1:200  
ცვლილებათა ნიშნით

ფორმატი A-3  
დაკვირვა №  
3360336330



**ოცდაშვიდი სართული**

№	სასტუმროს ნომრები	შიდა ფართობი	აივნები	სულ სასარგებლო ფართობი	504	№3011	27.26	7.58	34.84
494	№3001	30.94	9.39	40.33	505	№3012	27.52	7.69	35.21
495	№3002	27.88	6	33.88	506	№3013	26.29	6.93	33.22
496	№3003	37.67	11.88	49.55	507	№3014	25.75	7.08	32.83
497	№3004	63.33	7.93	71.26	508	№3015	59.7	12	71.7
498	№3005	65.14	10.4	75.54	509	№3016	57.51	8.77	66.28
499	№3006	37.67	14.99	52.66	510	№3017	34.07	11.51	45.58
500	№3007	27.26	7.58	34.84	511	№3018	45.49	18.21	63.7
501	№3008	26.98	7.58	34.56		ჯამი	674.41	170.68	845.09
502	№3009	27.58	7.58	35.16	ჰოლი, სადარბაზო, ლიფტი, კიბე:				138.25 კვ/მ
503	№3010	26.37	7.58	33.95	სამშენებლო ფართობი:				1079.88 კვ/მ

დაამუშავა: შ.პ.ს. "გლენ სი თაუერ"  
 მისამართი: ქ.ბათუმი, შურაბ გორბილაძის ქუჩა, №113  
 პროექტის სახელწოდება: მრავალსართულიანი საცხოვრებელი სახლი  
 მშენებლის სახელი: შ.პ.ს. "არქიტექტონი"  
 მასშტაბი: 1:200  
 თარიღი: 15.02.2024  
 ნახაზი: 30 სართულის გეგმა  
 სტადია: უპირველი  
 პროექტი: --