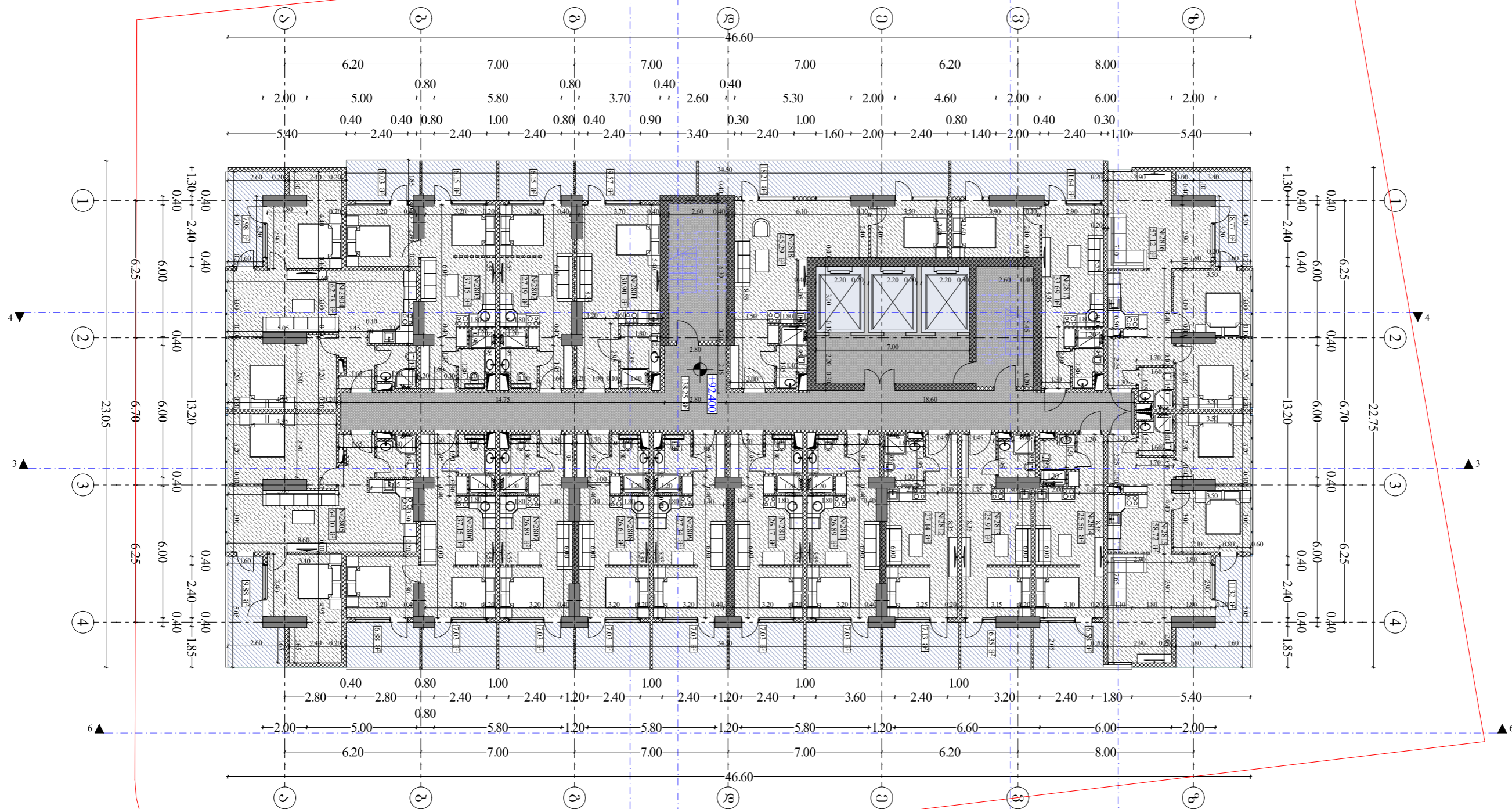


ცვლილებათა გეგმა



ოცდაშვიდი სართული

№	სასტუმროს ნომრები	შიდა ფართობი	აივნები	სულ სასარგებლო ფართობი	468	№2811	26.89	7.03	33.92
458	№2801	30.9	9.57	40.47	469	№2812	27.14	7.13	34.27
459	№2802	27.19	6.15	33.34	470	№2813	25.91	6.35	32.26
460	№2803	37.15	12.18	49.33	471	№2814	25.56	6.58	32.14
461	№2804	62.78	7.93	70.71	472	№2815	58.72	11.32	70.04
462	№2805	64.1	9.88	73.98	473	№2816	57.12	8.77	65.89
463	№2806	37.15	13.91	51.06	474	№2817	33.69	11.64	45.33
464	№2807	26.89	7.03	33.92	475	№2818	45.29	18.21	63.5
465	№2808	26.61	7.03	33.64		ჯამი	666.6	164.77	831.37
466	№2809	27.34	7.03	34.37	პოლი, სადარბაზო, ლიფტი, კიბე:				138.25 კვ/მ
467	№2810	26.17	7.03	33.2	სამშენებლო ფართობი:				1070.56 კვ/მ

ლაჰვია: შ.პ.ს. "გეგმა სი თაუნი"
 მისამართი: ქ.ბათუმი, შურაბ გორბილაძის ქუჩა, №113
 პროექტის სახელწოდება: მრავალსართულიანი საცხოვრებელი სახლი
 მშენებლის სახელი: შ.პ.ს. "არქიტექტონი"
 მასშტაბი: 1:200
 თარიღი: 15.02.2024
 ნახაზი: 28 სართულის გეგმა
 სტადია: უპირველი
 პროექტი: --