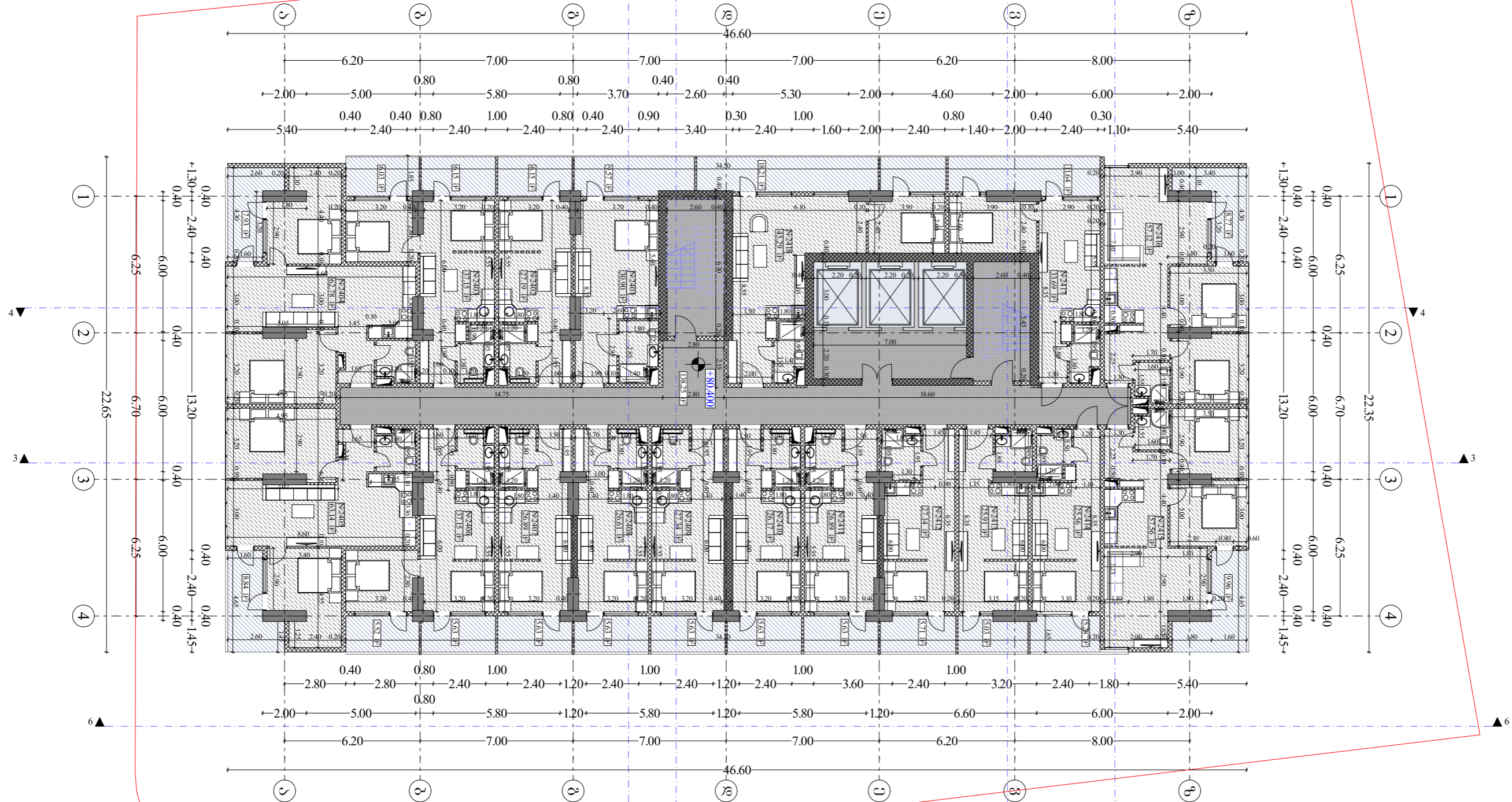


ცვლილებათა ნიშანი



ოცდამეოთხე სართული

№	სასტუმროს ნომრები	შიდა ფართობი	აივნები	სულ სასარგებლო ფართობი
386	№2401	30.9	9.57	40.47
387	№2402	27.19	6.15	33.34
388	№2403	37.15	12.18	49.33
389	№2404	62.78	7.93	70.71
390	№2405	63.14	8.84	71.98
391	№2406	37.15	11.15	48.3
392	№2407	26.89	5.63	32.52
393	№2408	26.61	5.63	32.24
394	№2409	27.34	5.63	32.97
395	№2410	26.17	5.63	31.8

396	№2411	26.89	5.63	32.52
397	№2412	27.14	5.71	32.85
398	№2413	25.91	5.03	30.94
399	№2414	25.56	5.28	30.84
400	№2415	57.56	9.96	67.52
401	№2416	57.12	8.77	65.89
402	№2417	33.69	11.64	45.33
403	№2418	45.29	18.21	63.5
	ჯამი	664.48	148.57	813.05

პოლი, სადარბაზო, ლიფტი, კიბე:

138.25 კვ/მ

სამშენებლო ფართობი:

1050.99 კვ/მ

ლაკვია: შ.პ.ს. "გეიმ სი თაუერ"
 მისამართი: ძაგთუბი, შურაბ გორბილაძის ქუჩა, №113
 პროექტის სახელწოდება: მრავალსართულიანი საცხოვრებელი სახლი



მასშტაბი 1: 200	ნახაზი:
თარიღი 15.02.2024	24 სართულის გეგმა
სტადია	შუბრები
პროექტი	-