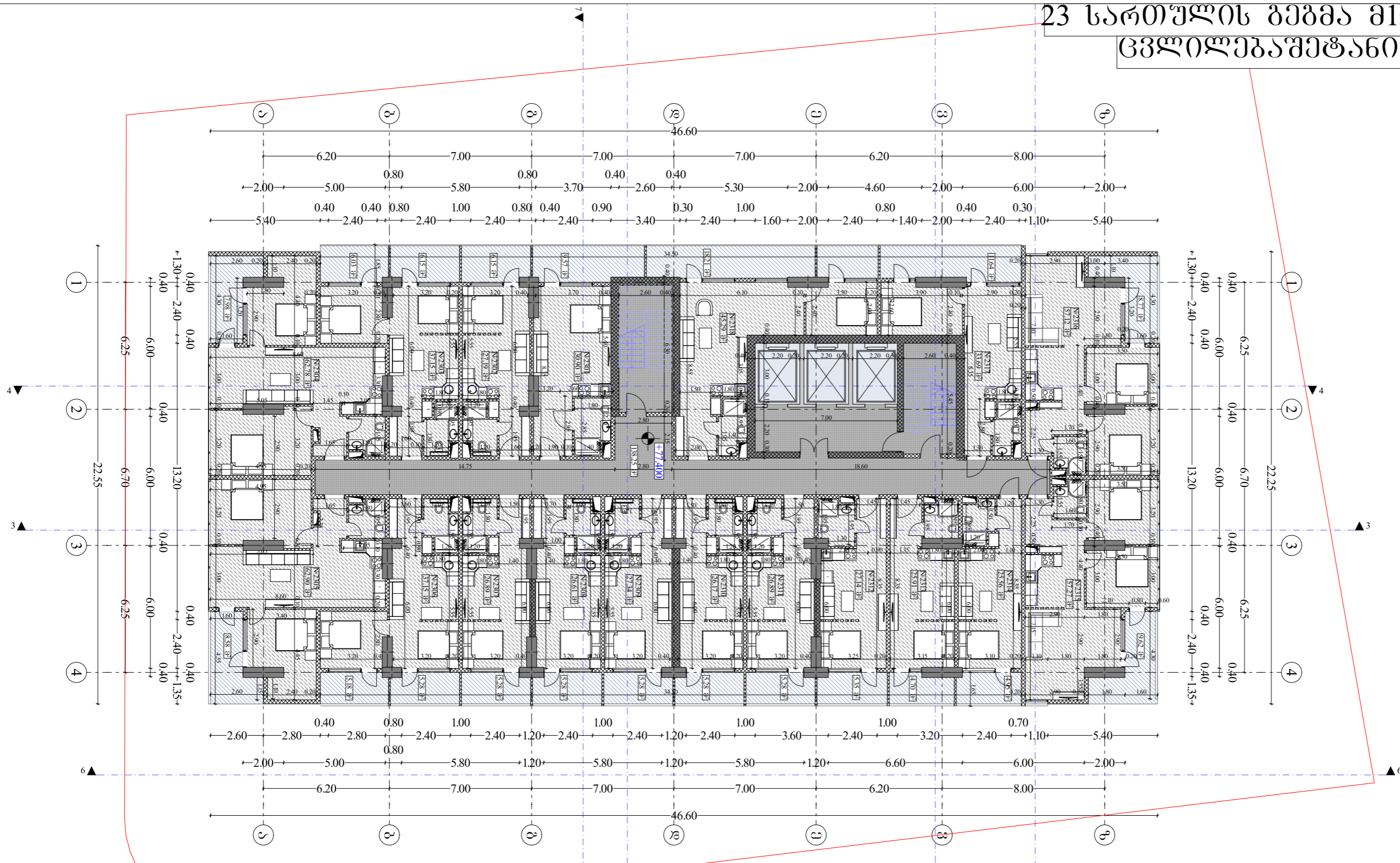


23 სართულის გეგმა 1:200
ცვლილებათა ნიშნით

ფორმატი A-3
ლაჟივია №
3360336330



ოცდამეხაფე სართული

№	სასტუმროს ნომრები	შიდა ფართობი	აივნები	სულ სასარგებლო ფართობი	378	№2311	26.89	5.28	32.17
368	№2301	30.9	9.57	40.47	379	№2312	27.14	5.35	32.49
369	№2302	27.19	6.15	33.34	380	№2313	25.91	4.7	30.61
370	№2303	37.15	12.18	49.33	381	№2314	25.56	4.95	30.51
371	№2304	62.78	7.93	70.71	382	№2315	57.27	9.62	66.89
372	№2305	62.9	8.58	71.48	383	№2316	57.12	8.77	65.89
373	№2306	37.15	10.46	47.61	384	№2317	33.69	11.64	45.33
374	№2307	26.89	5.28	32.17	385	№2318	45.29	18.21	63.5
375	№2308	26.61	5.28	31.89		ჯამი	663.95	144.51	808.46
376	№2309	27.34	5.28	32.62	პოლი, სადარბაზო, ლიფტი, კიბე:				138.25 კვ/მ
377	№2310	26.17	5.28	31.45	სამშენებლო ფართობი:				1045.86 კვ/მ

ლაჟივია: შ.პ.ს. "გეოქონი თბილისი"
 მისამართი: ძაგოუბი, შურაბ გორბილაძის ქუჩა, №113
 პროექტის სახელწოდება: მრავალსართულიანი საცხოვრებელი სახლი
 მშენებლის სახელი: შ.პ.ს. "არქიტექტონი"
 მასშტაბი: 1:200
 თარიღი: 15.02.2024
 ნახაზი: 23 სართულის გეგმა
 სტადია: უპირველი
 პროექტი: --