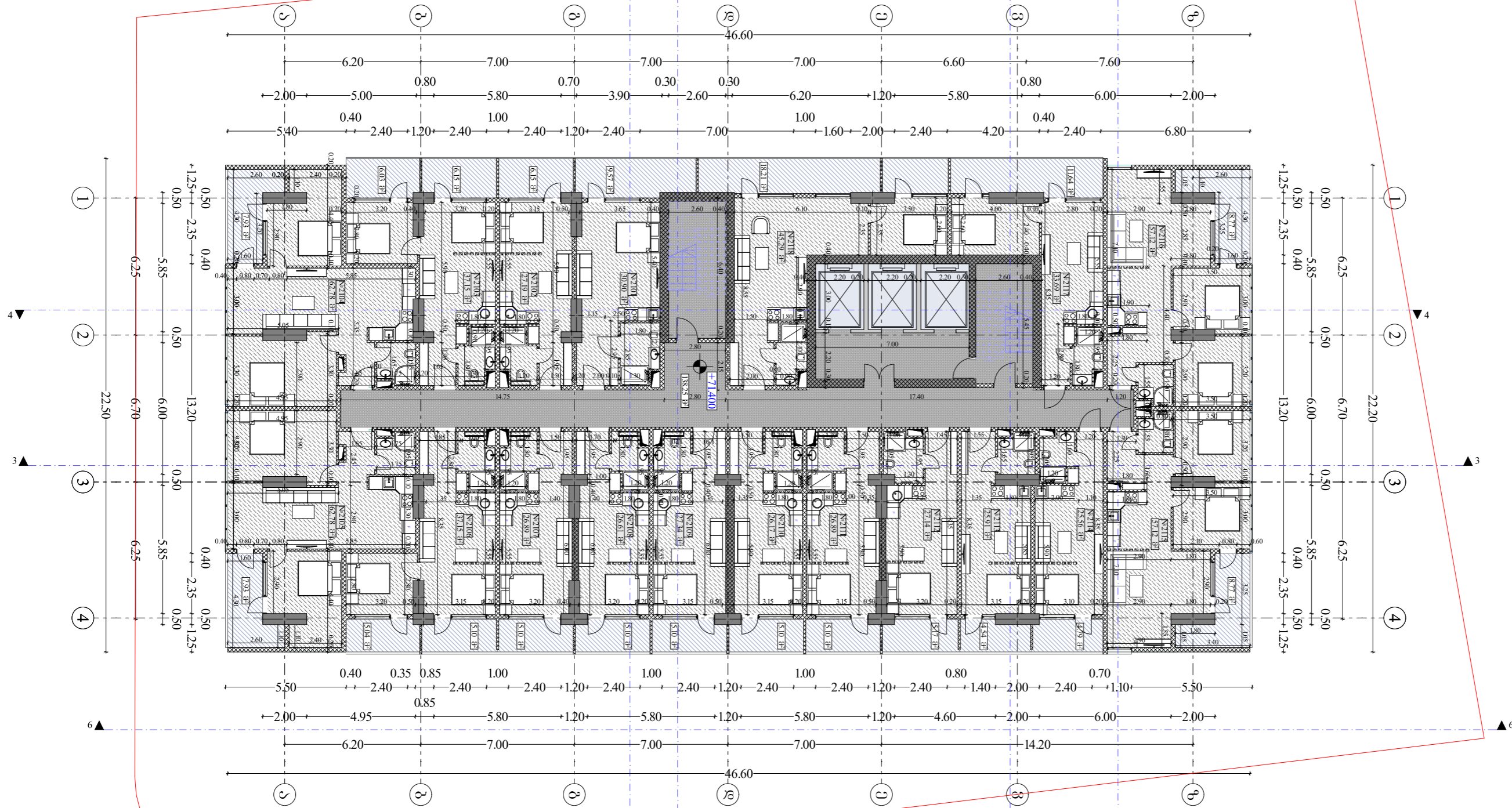


21 სართულის გეგმა 1:200
ცვლილებათა ნომერი

ფორმატი A-3
დაკვირვა №
3360336330



ოცდამეერთე სართული

№	სასტუმროს ნომრები	შიდა ფართობი	აივნები	სულ სასარგებლო ფართობი
332	№2101	30.9	9.57	40.47
333	№2102	27.19	6.15	33.34
334	№2103	37.15	12.18	49.33
335	№2104	62.78	7.93	70.71
336	№2105	62.78	7.93	70.71
337	№2106	37.15	10.11	47.26
338	№2107	26.89	5.1	31.99
339	№2108	26.61	5.1	31.71
340	№2109	27.34	5.1	32.44
341	№2110	26.17	5.1	31.27

342	№2111	26.89	5.1	31.99
343	№2112	27.14	5.17	32.31
344	№2113	25.91	4.54	30.45
345	№2114	25.56	4.79	30.35
346	№2115	57.12	8.77	65.89
347	№2116	57.12	8.77	65.89
348	№2117	33.69	11.64	45.33
349	№2118	45.29	18.21	63.5
	ჯამი	663.68	141.26	804.94
პოლი, სადარბაზო, ლიფტი, კიბე:		138.25 კვ/მ		
სამშენებლო ფართობი:		1044.93 კვ/მ		

დაამუშავა: შ.პ.ს. "გეიმ სი თაუერ"
 მისამართი: ქ.ბათუმი, შურაბ გორბილაძის ქუჩა, №113
 პროექტის სახელწოდება: მრავალსართულიანი საცხოვრებელი სახლი
 მშენებლის სახელი: შ.პ.ს. "არქიტექტო" (სტამბა)
 მასშტაბი: 1:200
 თარიღი: 15.02.2024
 ნახაზი: 21 სართულის გეგმა
 სტადია: უპრეცედო
 პროექტი: --