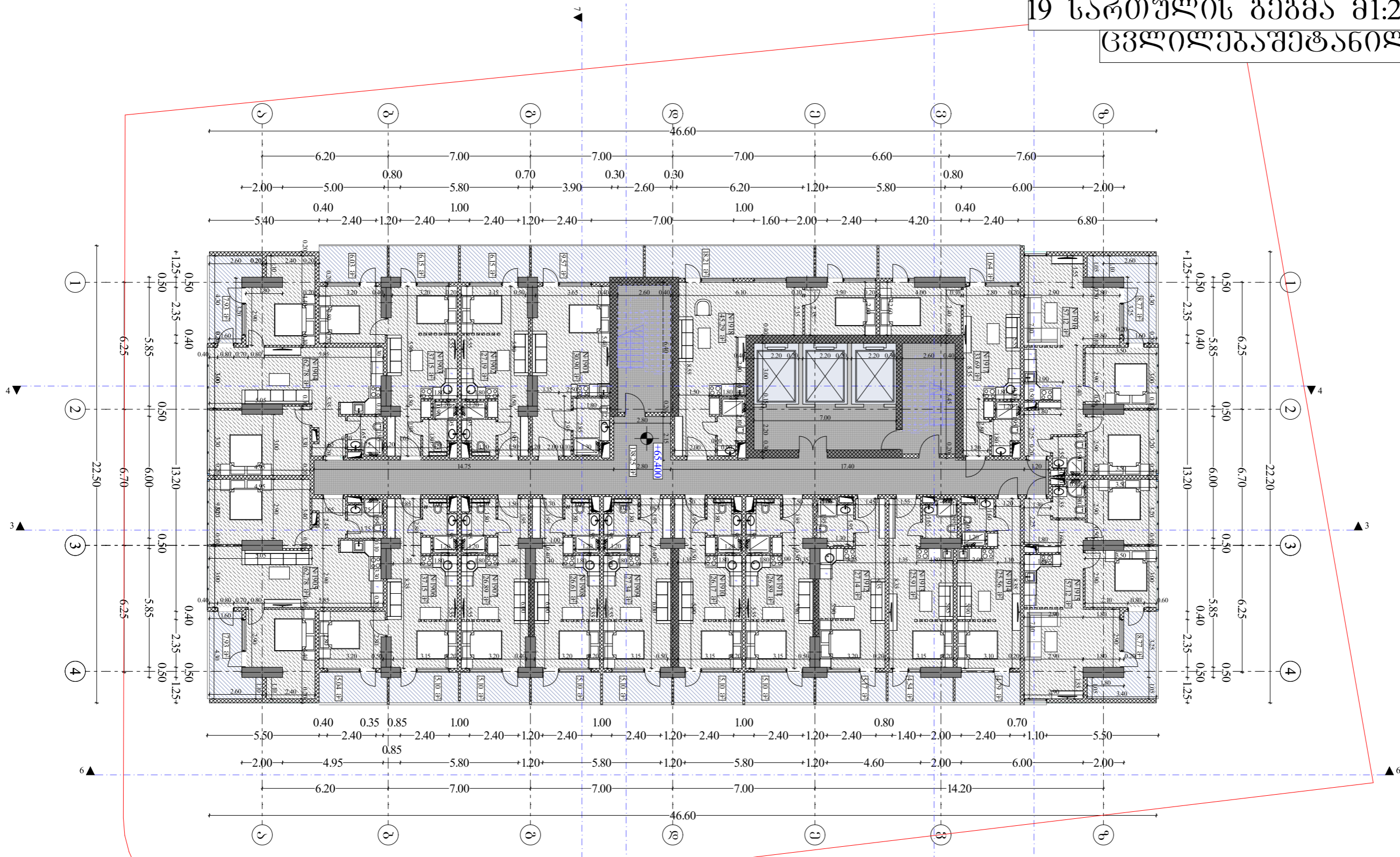


ცვლილებათა გეგმა



მეცხრამეტე სართული

№	სასტუმროს ნომრები	შიდა ფართობი	აივნები	სულ სასარგებლო ფართობი
296	№ 1901	30.9	9.57	40.47
297	№ 1902	27.19	6.15	33.34
298	№ 1903	37.15	12.18	49.33
299	№ 1904	62.78	7.93	70.71
300	№ 1905	62.78	7.93	70.71
301	№ 1906	37.15	10.11	47.26
302	№ 1907	26.89	5.1	31.99
303	№ 1908	26.61	5.1	31.71
304	№ 1909	27.34	5.1	32.44
305	№ 1910	26.17	5.1	31.27

306	№ 1911	26.89	5.1	31.99
307	№ 1912	27.14	5.17	32.31
308	№ 1913	25.91	4.54	30.45
309	№ 1914	25.56	4.79	30.35
310	№ 1915	57.12	8.77	65.89
311	№ 1916	57.12	8.77	65.89
312	№ 1917	33.69	11.64	45.33
313	№ 1918	45.29	18.21	63.5
	ჯამი	663.68	141.26	804.94
პოლი, სადარბაზო, ლიფტი, კიბე:		138.25 კვ/მ		
სამშენებლო ფართობი:		1044.93 კვ/მ		

დაამუშავა: შ.პ.ს. "გლენ სი თაუერ"
 მისამართი: ძაგთუბი, შურაბ გორბილაძის ქუჩა, №113
 პროექტის სახელწოდება: მრავალსართულიანი საცხოვრებელი სახლი
 მშენებლის სახელი: შ.პ.ს. "არქიტექტონი"
 მასშტაბი: 1:200
 თარიღი: 15.02.2024
 ნახაზი: 19 სართულის გეგმა
 სტადია: უპირველი
 პროექტი: --