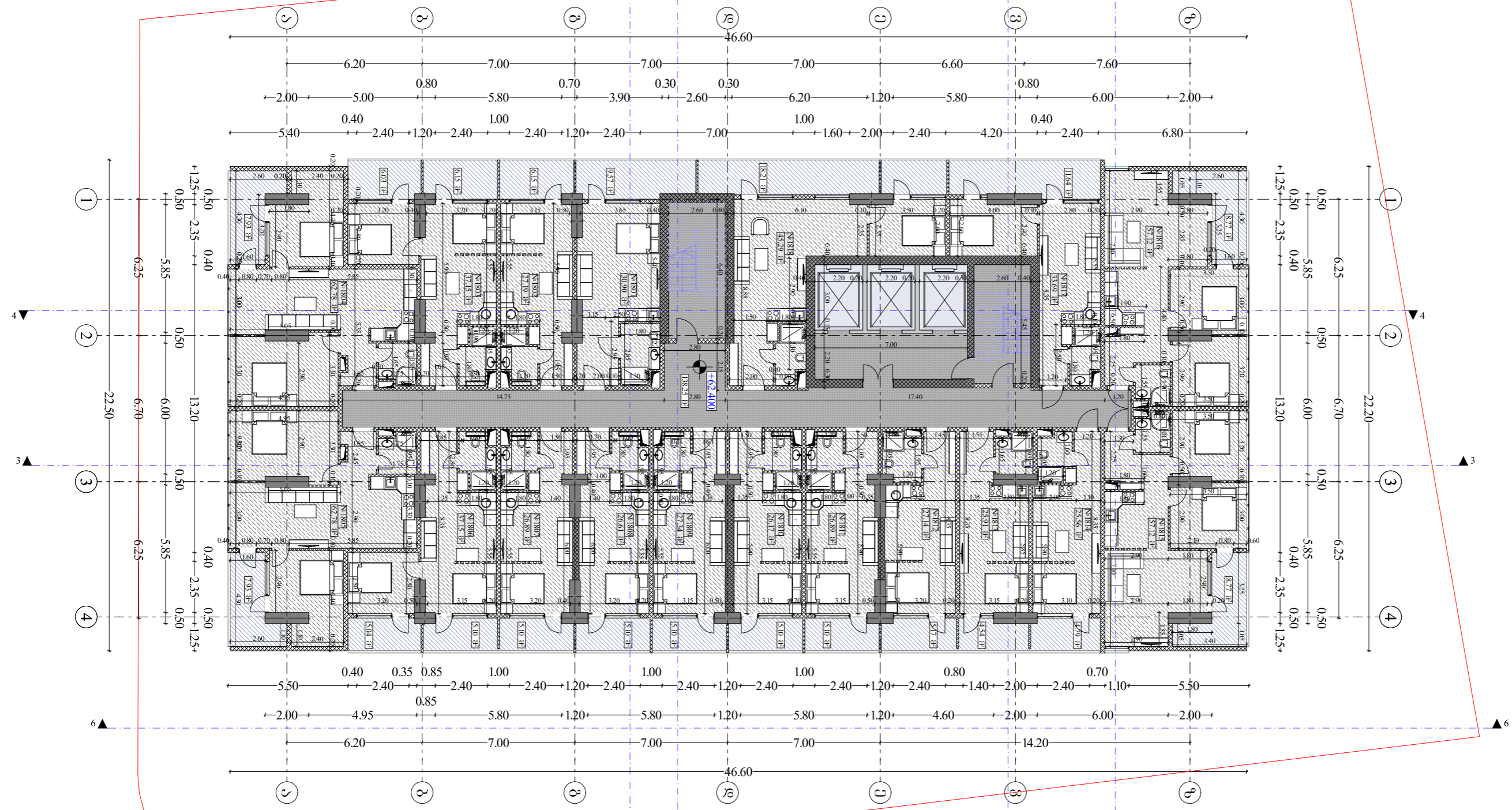


18 სართულის გეგმა 1:200
ცვლილებათა ნიშნით

ფორმატი A-3
ლაჰვიტა №
3360336330



მეთრამეტე ხართული

№	სასტუმროს ნომრები	შიდა ფართობი	აივნები	სულ სახარგებლო ფართობი
278	№ 1801	30.9	9.57	40.47
279	№ 1802	27.19	6.15	33.34
280	№ 1803	37.15	12.18	49.33
281	№ 1804	62.78	7.93	70.71
282	№ 1805	62.78	7.93	70.71
283	№ 1806	37.15	10.11	47.26
284	№ 1807	26.89	5.1	31.99
285	№ 1808	26.61	5.1	31.71
286	№ 1809	27.34	5.1	32.44
287	№ 1810	26.17	5.1	31.27

288	№ 1811	26.89	5.1	31.99
289	№ 1812	27.14	5.17	32.31
290	№ 1813	25.91	4.54	30.45
291	№ 1814	25.56	4.79	30.35
292	№ 1815	57.12	8.77	65.89
293	№ 1816	57.12	8.77	65.89
294	№ 1817	33.69	11.64	45.33
295	№ 1818	45.29	18.21	63.5
	ჯამი	663.68	141.26	804.94
პოლი, სადარბაზო, ლიფტი, კიბე:		138.25 კვ/მ		
სამშენებლო ფართობი:		1044.93 კვ/მ		

ლაჰვიტა: შ.პ.ს. "გეგმა სი თაუნი"
 მისამართი: ძაგაიუში, შურაბ გორბილაძის ქუჩა, №113
 პროექტის სახელწოდება: მრავალსართულიანი საცხოვრებელი სახლი
 მშენებლის სახელი: შ.პ.ს. "არქიტექტონი"
 მასშტაბი: 1:200
 თარიღი: 15.02.2024
 ნახაზი: 18 სართულის გეგმა
 სტადია: უპირველი
 პროექტი: --