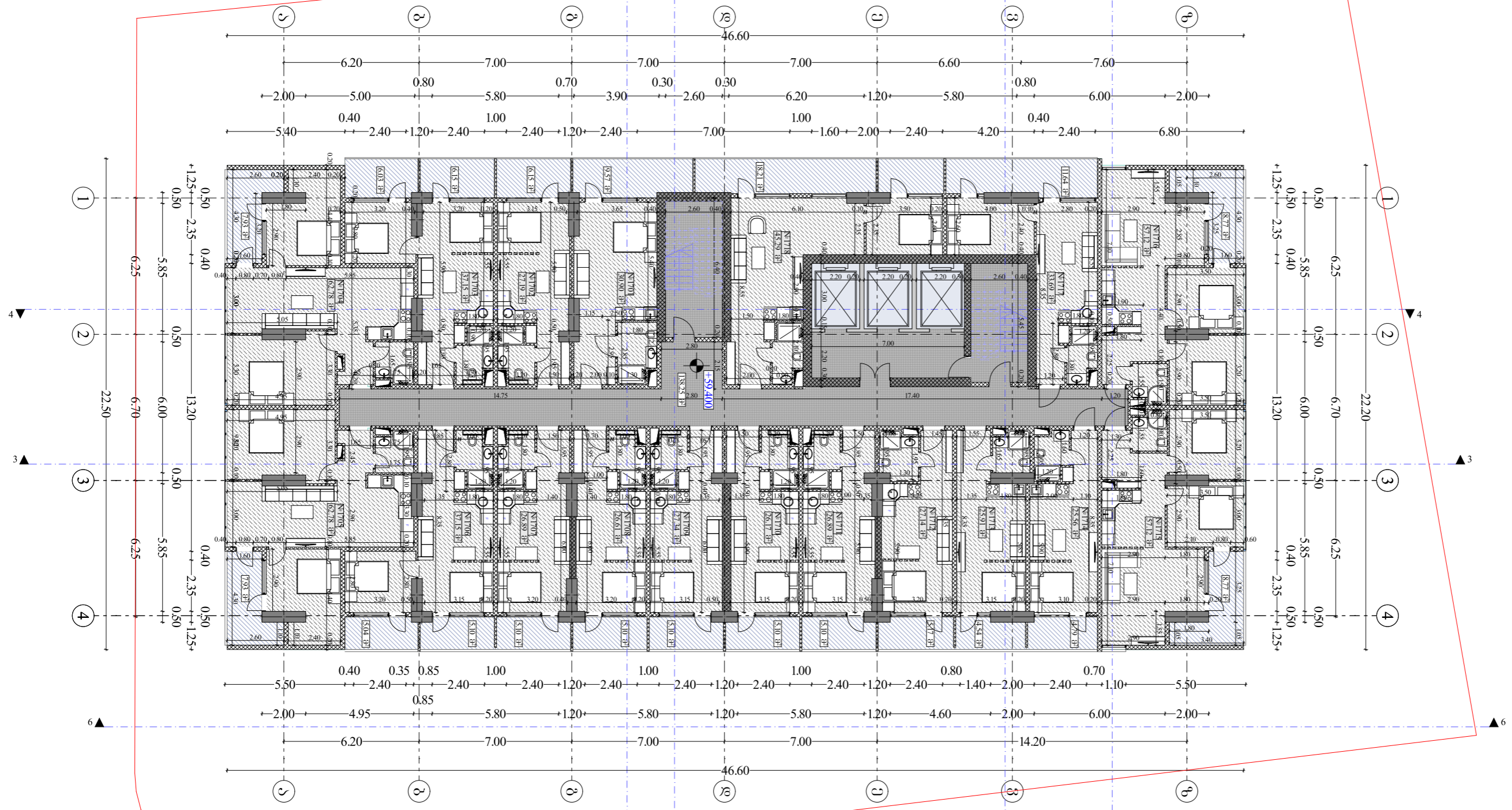


17 სართულის გეგმა 1:200
 ცვლილებათა ნიშანი

ფორმატი A-3
 ლაჰვითა №
 3360336330



შენიშვნები სართული				
№	სასტუმროს ნომრები	შიდა ფართობი	აივნები	სულ სასარგებლო ფართობი
270	№1711	26.89	5.1	31.99
271	№1712	27.14	5.17	32.31
272	№1713	25.91	4.54	30.45
273	№1714	25.56	4.79	30.35
274	№1715	57.12	8.77	65.89
275	№1716	57.12	8.77	65.89
276	№1717	33.69	11.64	45.33
277	№1718	45.29	18.21	63.5
	ჯამი	663.68	141.26	804.94
260	№1701	30.9	9.57	40.47
261	№1702	27.19	6.15	33.34
262	№1703	37.15	12.18	49.33
263	№1704	62.78	7.93	70.71
264	№1705	62.78	7.93	70.71
265	№1706	37.15	10.11	47.26
266	№1707	26.89	5.1	31.99
267	№1708	26.61	5.1	31.71
268	№1709	27.34	5.1	32.44
269	№1710	26.17	5.1	31.27

პოლი, სადარბაზო, ლიფტი, კიბე: 138.25 კვ/მ
 სამშენებლო ფართობი: 1044.93 კვ/მ

დაამუშავა: შ.პ.ს. "გეოქონალიზაცია"
 მისამართი: ქ.ბათუმი, შ.პ.ს. "გეოქონალიზაცია" ქ.ბათუმი, №113
 პროექტის სახელწოდება: მრავალსართულიანი საცხოვრებელი სახლი
 მშენებლის სახელი: შ.პ.ს. "გეოქონალიზაცია"
 მასშტაბი: 1:200
 თარიღი: 15.02.2024
 ნახაზი: 17 სართულის გეგმა
 სტადია: უპირველი
 პროექტი: --