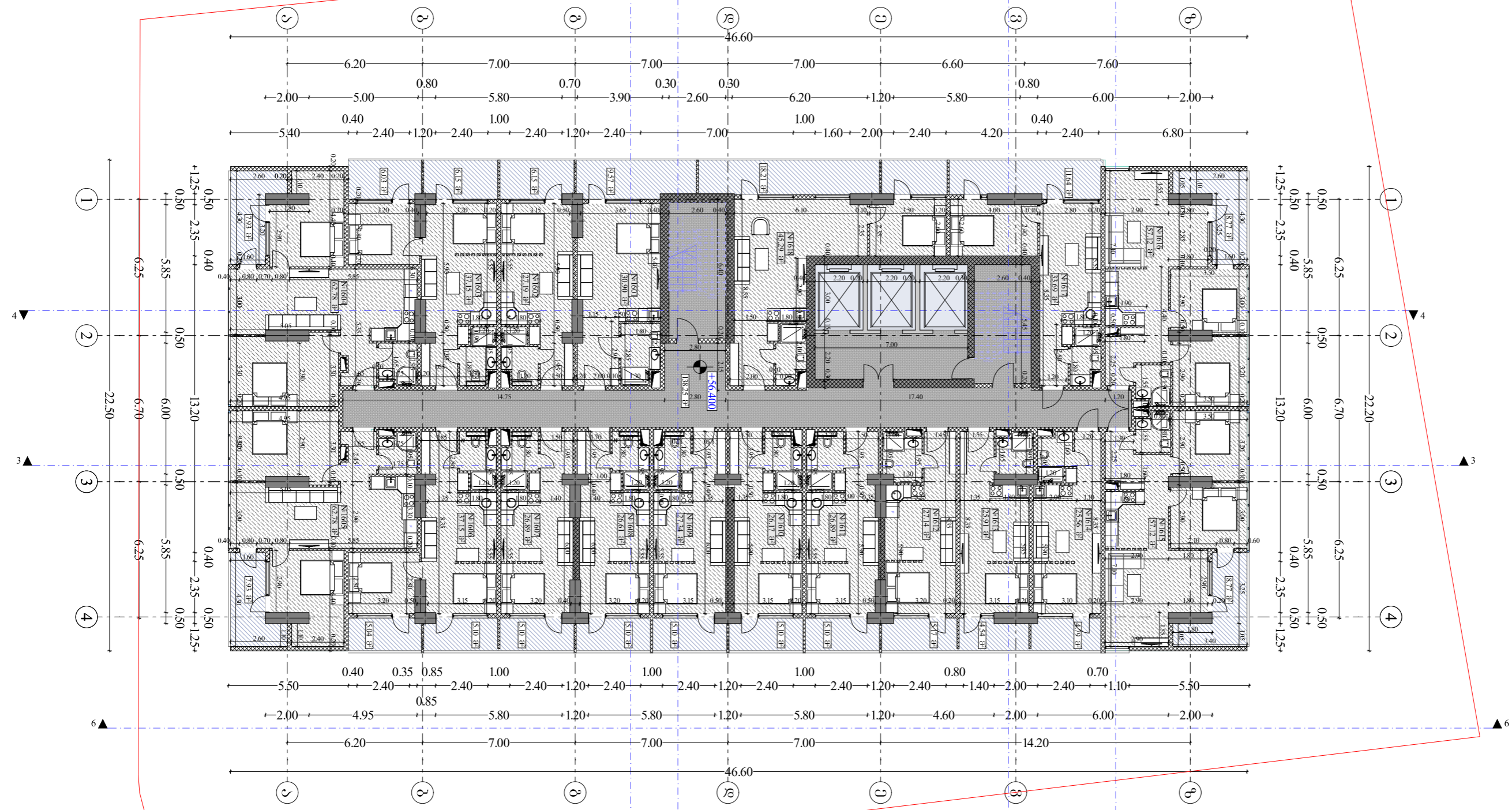


16 სართულის გეგმა 1:200
 ცვლილებათა ნიშანი

ფორმატი A-3
 ლაჰვია №
 3360336330



მეთექვსმეტე სართული

№	სასტუმროს ნომრები	შიდა ფართობი	აივნები	სულ სასარგებლო ფართობი
242	№ 1601	30.9	9.57	40.47
243	№ 1602	27.19	6.15	33.34
244	№ 1603	37.15	12.18	49.33
245	№ 1604	62.78	7.93	70.71
246	№ 1605	62.78	7.93	70.71
247	№ 1606	37.15	10.11	47.26
248	№ 1607	26.89	5.1	31.99
249	№ 1608	26.61	5.1	31.71
250	№ 1609	27.34	5.1	32.44
251	№ 1610	26.17	5.1	31.27

252	№ 1611	26.89	5.1	31.99
253	№ 1612	27.14	5.17	32.31
254	№ 1613	25.91	4.54	30.45
255	№ 1614	25.56	4.79	30.35
256	№ 1615	57.12	8.77	65.89
257	№ 1616	57.12	8.77	65.89
258	№ 1617	33.69	11.64	45.33
259	№ 1618	45.29	18.21	63.5
	ჯამი	663.68	141.26	804.94

პოლი, სადარბაზო, ლიფტი, კიბე: 138.25 კვ/მ
 სამშენებლო ფართობი: 1044.93 კვ/მ

დაამუშავა: შ.პ.ს. "გეგმა სი თაუერ"
 მისამართი: ძაგათუბი, შურაბ გორბილასის ქუჩა, №113
 პროექტის სახელწოდება: მრავალსართულიანი საცხოვრებელი სახლი

მშენებლის სახელი: შ.პ.ს. "არქიტექტო" (სტამბა)

დაამუშავა: გვარამია გიორგი (სტამბა)
 დამტკიცდა: გვარამია გიორგი (სტამბა)
 პროექტი: 4552192 (სტამბა)

მასშტაბი 1: 200
 თარიღი 15.02.2024
 სახელი: 16 სართულის გეგმა

სტადია: უპირველი
 პროექტი: --