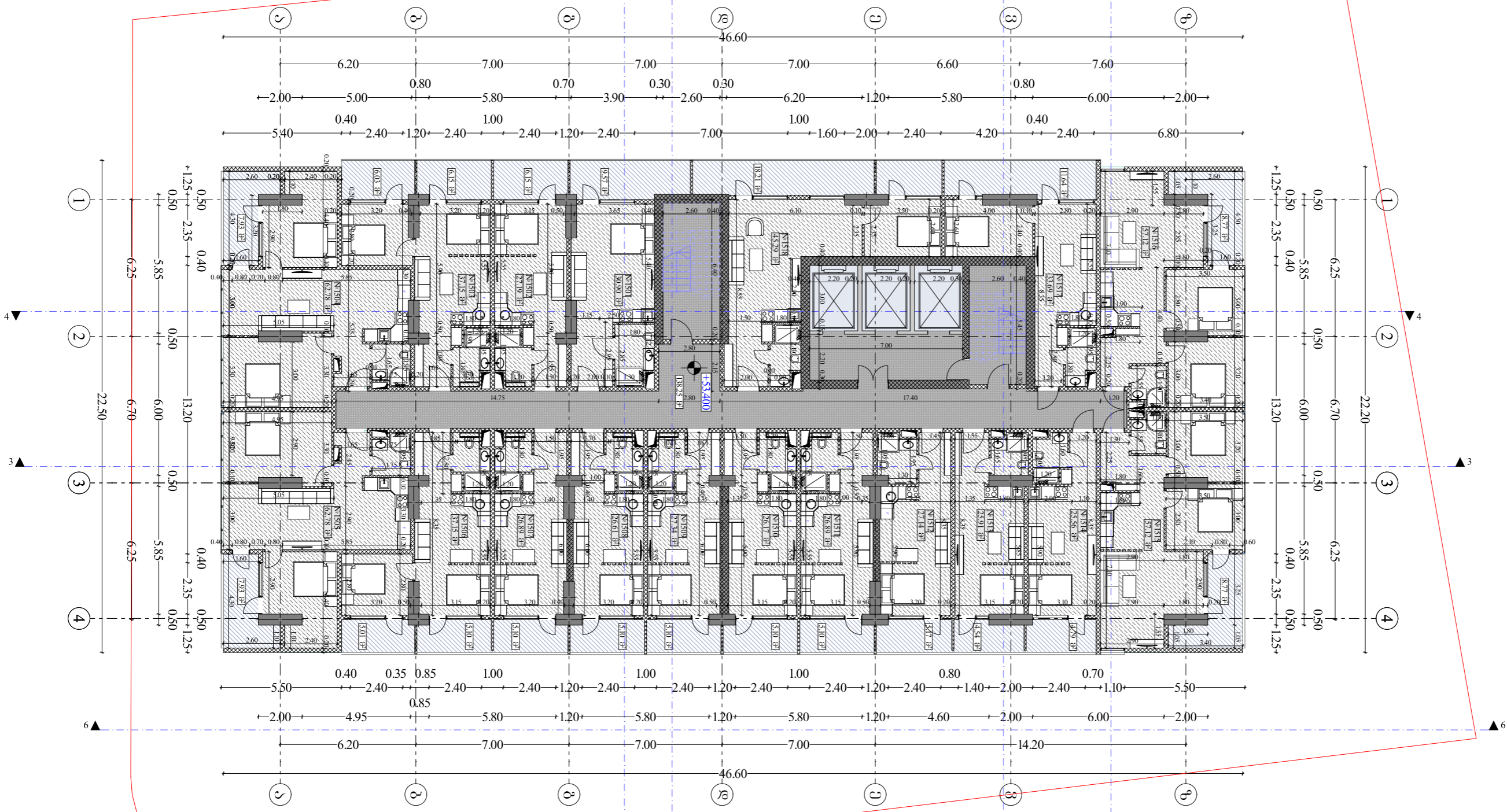


15 სართულის გეგმა 1:200
 ცვლილება #1

ფორმატი A-3
 ლაჰვია №
 3360336330



მეთხუთმეტე სართული

№	სასტუმროს ნომრები	შიდა ფართობი	აივნები	სულ სასარგებლო ფართობი	234	№1511	26.89	5.1	31.99
224	№1501	30.9	9.57	40.47	235	№1512	27.14	5.17	32.31
225	№1502	27.19	6.15	33.34	236	№1513	25.91	4.54	30.45
226	№1503	37.15	12.18	49.33	237	№1514	25.56	4.79	30.35
227	№1504	62.78	7.93	70.71	238	№1515	57.12	8.77	65.89
228	№1505	62.78	7.93	70.71	239	№1516	57.12	8.77	65.89
229	№1506	37.15	10.11	47.26	240	№1517	33.69	11.64	45.33
230	№1507	26.89	5.1	31.99	241	№1518	45.29	18.21	63.5
231	№1508	26.61	5.1	31.71		ჯამი	663.68	141.26	804.94
232	№1509	27.34	5.1	32.44	პოლი, სადარბაზო, ლიფტი, კიბე:				138.25 კვ/მ
233	№1510	26.17	5.1	31.27	სამშენებლო ფართობი:				1044.93 კვ/მ

დამკვეთი: შ.პ.ს. "გლენ სი თაუერ"
 მისამართი: ქაბაძის, შურაბ გორბილაძის ქუჩა, №113
 პროექტის სახელწოდება: მრავალსართულიანი საცხოვრებელი სახლი

მშენებლის სახელი: შ.პ.ს. "არქიტექტონი"
 მისამართი: ვაკე რაიონი, გ. ბარათაძის ქუჩა, №113
 ტელ: 45521921

მასშტაბი 1: 200
 თარიღი 15.02.2024
 ნახაზი: 15 სართულის გეგმა

სტადია: უპრეცედო
 პროექტი: --