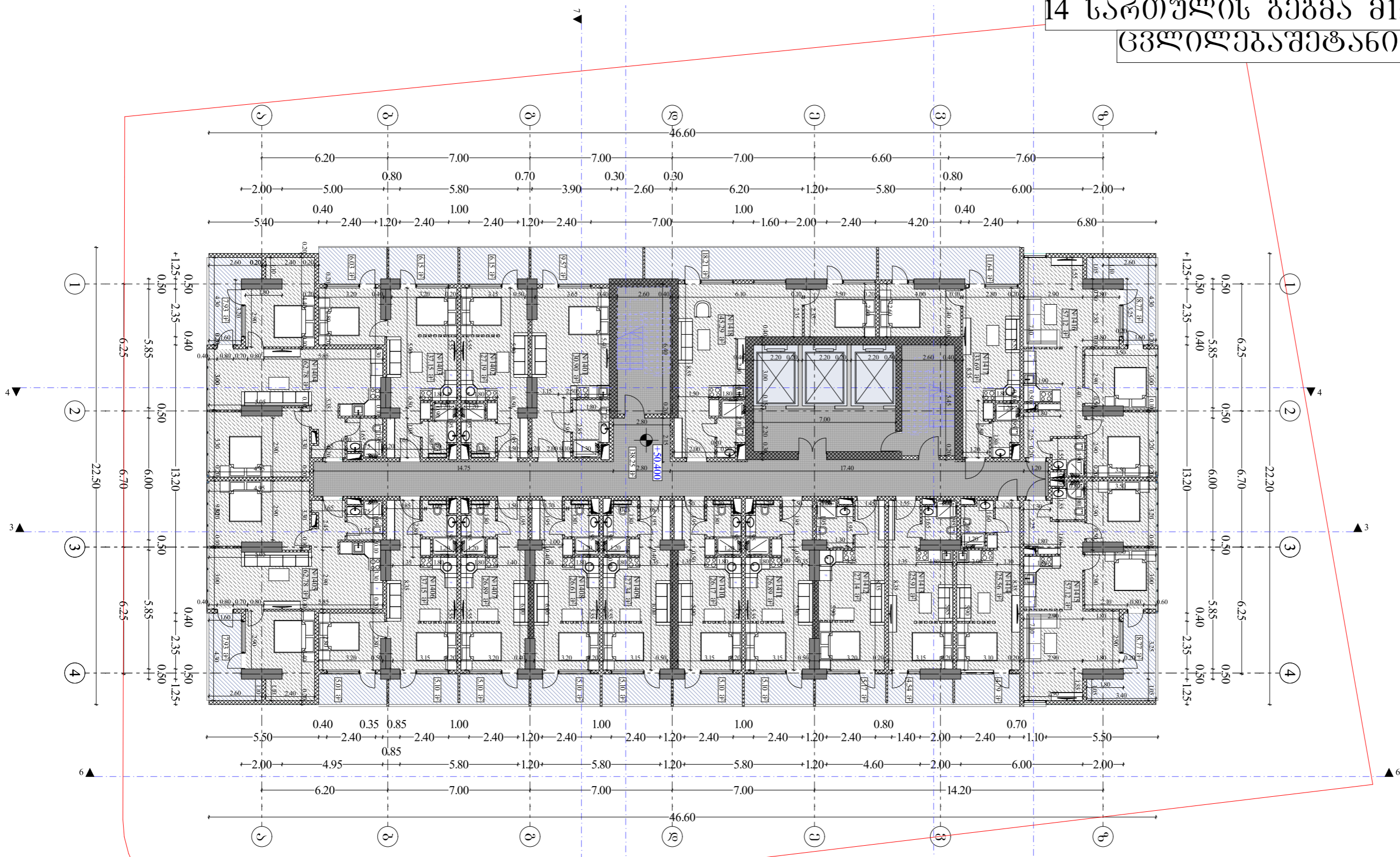


14 სართულის გეგმა 1:200
 ცვლილებათა ნახატი

ფორმატი A-3
 ლაჰვია №
 3360336330



მეთოხმეტე სართული

№	სასტუმროს ნომრები	შიდა ფართობი	აივნები	სულ სასარგებლო ფართობი	216	№1411	26.89	5.1	31.99
206	№1401	30.9	9.57	40.47	217	№1412	27.14	5.17	32.31
207	№1402	27.19	6.15	33.34	218	№1413	25.91	4.54	30.45
208	№1403	37.15	12.18	49.33	219	№1414	25.56	4.79	30.35
209	№1404	62.78	7.93	70.71	220	№1415	57.12	8.77	65.89
210	№1405	62.78	7.93	70.71	221	№1416	57.12	8.77	65.89
211	№1406	37.15	10.11	47.26	222	№1417	33.69	11.64	45.33
212	№1407	26.89	5.1	31.99	223	№1418	45.29	18.21	63.5
213	№1408	26.61	5.1	31.71		ჯამი	663.68	141.26	804.94
214	№1409	27.34	5.1	32.44	პოლი, სადარბაზო, ლიფტი, კიბე:				138.25 კვ/მ
215	№1410	26.17	5.1	31.27	სამშენებლო ფართობი:				1044.93 კვ/მ

ლაჰვიანი: შ.პ.ს. "გლენ სი თაუერ"
 მისამართი: ქ.ბათუმი, შურაბ გორბილაძის ქუჩა, №113
 პროექტის სახელწოდება: მრავალბინიანი საცხოვრებელი სახლი

მშენებლის
 შ.პ.ს. "არქიტექტო"

მასშტაბი 1: 200
 თარიღი 15.02.2024

ნახატი: 14 სართულის გეგმა

სტაფა: უპირველი უპირველი

პროექტი: --