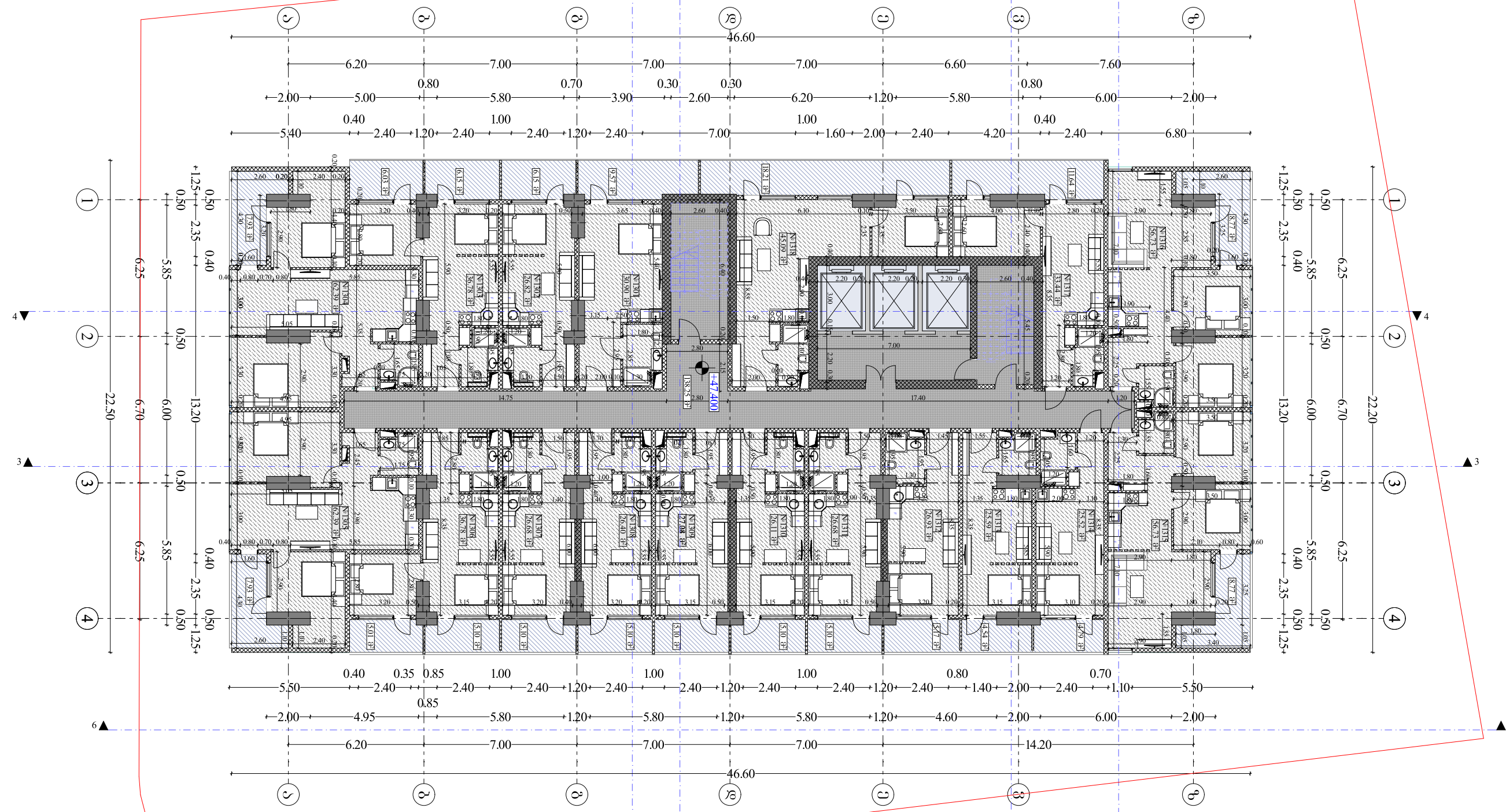


13 სართულის გეგმა 1:200
ცვლილებათა ნიშანი

ფორმატი A-3
ლაჟივია №
3360336330



მუცამეტე სართული

№	სასტუმროს ნომრები	შიდა ფართობი	აივნები	სულ სასარგებლო ფართობი	198	№1311	26.68	5.1	31.78
188	№ 1301	30.9	9.57	40.47	199	№1312	26.93	5.17	32.1
189	№ 1302	26.82	6.15	32.97	200	№1313	25.59	4.54	30.13
190	№ 1303	36.78	12.18	48.96	201	№1314	25.52	4.79	30.31
191	№ 1304	62.39	7.93	70.32	202	№1315	56.73	8.77	65.5
192	№ 1305	62.39	7.93	70.32	203	№1316	56.73	8.77	65.5
193	№ 1306	36.78	10.11	46.89	204	№1317	33.44	11.64	45.08
194	№ 1307	26.68	5.1	31.78	205	№1318	45.09	18.21	63.3
195	№ 1308	26.4	5.1	31.5		ჯამი	659.2	141.26	800.46
196	№ 1309	27.24	5.1	32.34	პოლი, სადარბაზო, ლიფტი, კიბე:				138.25 კვ/მ
197	№ 1310	26.11	5.1	31.21	სამშენებლო ფართობი:				1044.93 კვ/მ

დაამუშავა: შ.პ.ს. "გეიმ სი თაუერ"
 მისამართი: ძაბაძეძის, შურაბე გორბილაძის ქუჩა, №113
 პროექტის სახელწოდება: მრავალსართულიანი საცხოვრებელი სახლი
 მშენებლის სახელი: შ.პ.ს. "არქიტექტონი"
 მასშტაბი: 1:200
 თარიღი: 15.02.2024
 ნახაზი: 13 სართულის გეგმა
 სტადია: უპირველი
 პროექტი: --