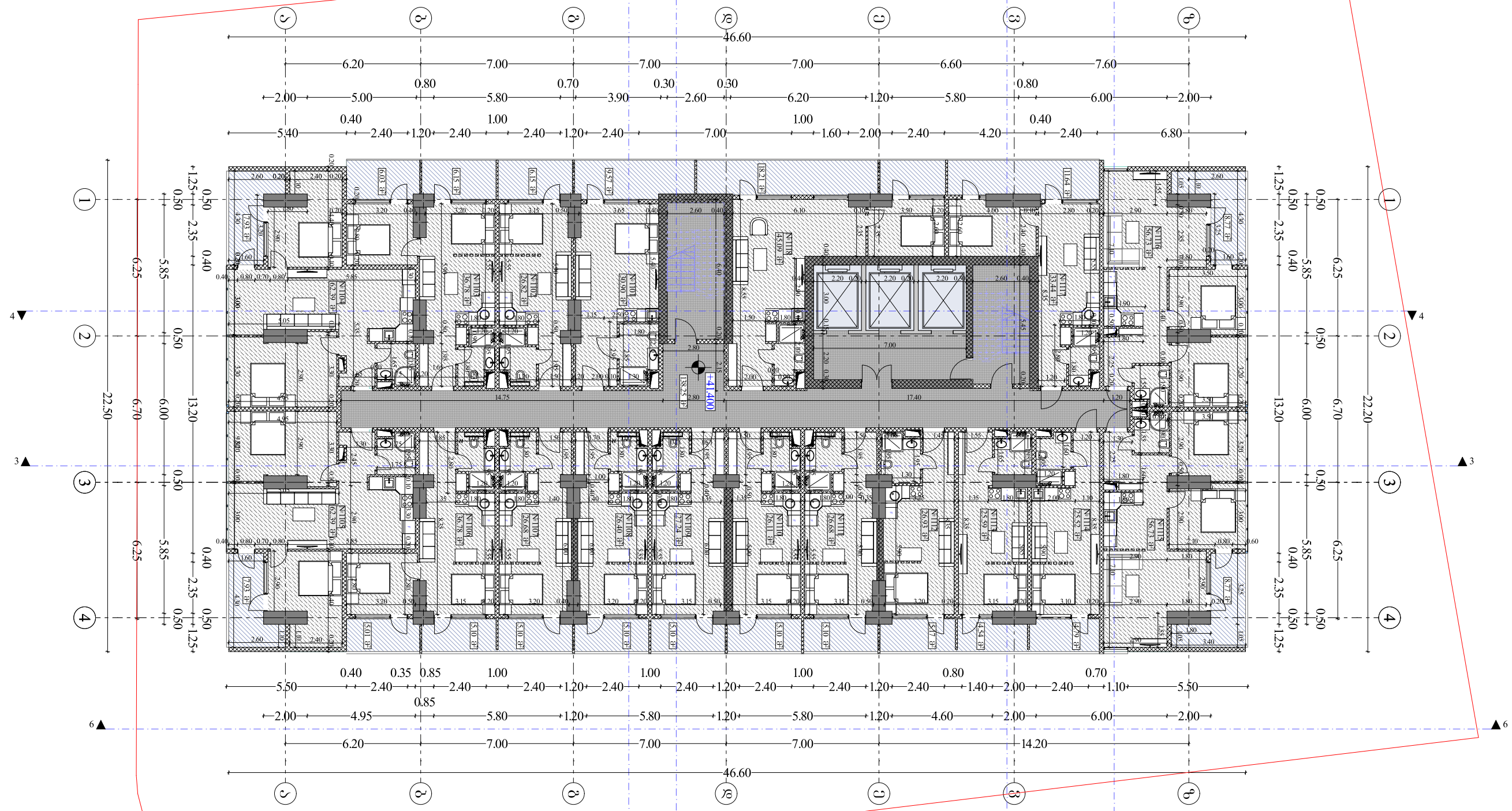


11 სართულის გეგმა 1:200 ცვლილებათა ნიშნით

ფორმატი A-3
დაკვირვა №
3360336330



მეთერთმეტე სართული

№	სასტუმროს ნომრები	შიდა ფართობი	აივნები	სულ სასარგებლო ფართობი	162	№ 1111	26.68	5.1	31.78
152	№ 1101	30.9	9.57	40.47	163	№ 1112	26.93	5.17	32.1
153	№ 1102	26.82	6.15	32.97	164	№ 1113	25.59	4.54	30.13
154	№ 1103	36.78	12.18	48.96	165	№ 1114	25.52	4.79	30.31
155	№ 1104	62.39	7.93	70.32	166	№ 1115	56.73	8.77	65.5
156	№ 1105	62.39	7.93	70.32	167	№ 1116	56.73	8.77	65.5
157	№ 1106	36.78	10.11	46.89	168	№ 1117	33.44	11.64	45.08
158	№ 1107	26.68	5.1	31.78	169	№ 1118	45.09	18.21	63.3
159	№ 1108	26.4	5.1	31.5		ჯამი	659.2	141.26	800.46
160	№ 1109	27.24	5.1	32.34	პოლი, სადარბაზო, ლიფტი, კიბე:				138.25 კვ/მ
161	№ 1110	26.11	5.1	31.21	სამშენებლო ფართობი:				1044.93 კვ/მ

დაამუშავა: შ.პ.ს. "გლენ სი თაუერ"
 მისამართი: ძაგოუში, შურაბ გორბილაძის ქუჩა, №113
 პროექტის სახელწოდება: მრავალსართულიანი საცხოვრებელი სახლი

მშენებლის სახელი: შ.პ.ს. "არქიტექტო" (სტამბა)

დაამუშავა: გვარამია გიორგი (სტამბა)
 დირექტორი: გვარამია გიორგი (სტამბა)
 არქიტექტორი: გვარამია გიორგი (სტამბა)
 მასშტაბი: 1:200
 თარიღი: 15.02.2024
 ნახაზი: 11 სართულის გეგმა

სტადია: უპრეცედო
 პროექტი: --